

Тестовые задания
Всероссийской олимпиады школьников по технологии
Раздел «Культура дома, дизайн и технологии», 2020-2021 уч. г.
10- 11 класс

1. Отметьте знаком «+» правильный вариант ответа (1 балл).

Механические свойства материала:

- а) характеризуются его способность к химическим превращениям под влиянием веществ (воздействий);
 - б) присущи веществу вне химического взаимодействия и обнаруживаются при испытаниях, не приводящих к изменению химического состава;
 - в) характеризуются способностью материала сопротивляться всем видам внешних воздействий с приложением силы;
 - г) характеризуют поведение материала при его производстве и применении.
2. Отметьте знаком «+» правильный вариант ответа (1 балл).
Сервомотор – это устройство для:
- а) определения цвета;
 - б) воспроизведения звука;
 - в) движения робота;
 - г) хранения данных.
3. Отметьте знаком «+» правильный вариант ответа (1 балл).
Параметры электрического тока опасные для жизни человека:
- а) ток – 0.05А, напряжение – 42В;
 - б) ток – 0.001А, напряжение – 3В;
 - в) ток – 0.01А, напряжение 36В;
4. Установите соответствие между понятиями и их определениями (1 балл):

| Понятия | Определения |
|------------------|---|
| 1. Должность | А. Ограниченная в пространстве, специально организованная и оборудованная зона, предназначенная для осуществления трудовой деятельности профессионала. |
| 2. Рабочее место | Б. Ограниченная вследствие разделения труда и тем или иным образом зафиксированная в обществе область приложения сил человека, рассчитанная на создание чего-либо ценного для общества: материальных вещей, информации, полезных обслуживающих действий, функциональных полезных эффектов, эстетических впечатлений, общественного настроения, упорядоченного протекания социальных процессов |
| 3. Трудовой пост | В. Служебное место, предполагающее выполнение служебных обязанностей, закрепленных в должностной инструкции, требующее от работника определенного уровня квалификации и личностных качеств. |

Ответ: 1 - _____, 2- _____, 3 - _____

Декоративно-прикладное творчество

5. Назовите не менее трех видов народных промыслов (1 балл).

Ответ: _____

6. Отметьте знаком «+» все правильные варианты ответа (1 балл).

К видам декоративно-прикладного искусства относятся:

- а) вышивание;
- б) вязание;
- в) обработка вытачек;
- г) макраме;
- д) ВТО;
- е) обводка;

ж) лоскутное шитье.

История костюма

7. Отметьте знаком «+» правильный вариант ответа (1 балл).

Автор «маленького черного» платья – это:

- а) Джанни Версаче;
- б) Кельвин Кляйн;
- в) Сидни Кроуфорд;
- г) Габриэль Шанель.

8. Дополните.

Укажите названия стилей костюма в соответствии с его исторической эпохой (1 балл):

| | | |
|---|---|---|
|  |  |  |
| А _____ | Б _____ | В _____ |

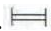
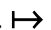

Конструирование и моделирование швейных изделий

9. Расшифруйте обозначения мерок (1 балл):

Сг - _____
Шс - _____
Дтс - _____
Ди - _____
Вг - _____

10. Установите соответствие между условными обозначениями, применяемыми на выкройках швейных изделий, и их назначением (1 балл):

Условные обозначения:

- 1. 
- 2. -----
- 3. 
- 4. 

Назначение:

- А. направление долевой нити;
- Б. заложить складку;
- В. присборить ткань;
- Г. прорезать петлю для пуговицы.

Ответ: 1 - _____, 2 - _____, 3 - _____, 4 - _____

11. Отметьте знаком «+» все правильные варианты ответа (1 балл).

В процессе моделирования юбки вытачки могут быть преобразованы в:

- а) застежку;
- б) шов;
- в) рельеф;
- г) складку;
- д) волан.

12. Отметьте знаком «+» правильный вариант ответа (1 балл).

Деталь изделия, предназначенная для обработки борта и выкроенная по его форме, называется:

- а) подкройная обтачка;
- б) косая обтачка;
- в) подборт;
- г) борт.

13. Отметьте знаком «+» правильный вариант ответа (1 балл).

Формула для расчета растворов вытачек поясного изделия имеет вид:

- а) $\Sigma = Cб - Ст$;
- б) $\Sigma = (Cб + Пб) - (Ст + Пт)$;
- в) $\Sigma = (Cб + Пб) - Ст$;
- г) $\Sigma = Cб - (Ст + Пт)$.

Материаловедение текстильных материалов

14. Отметьте знаком «+» правильный вариант ответа (1 балл).

В наибольшей степени электризуются ткани:

- а) хлопчатобумажные;
- б) шелковые;
- в) шерстяные;
- г) искусственные;
- д) синтетические.

15. Дополните (1 балл).

Процесс отделки текстильных материалов путем пропитки или нанесения на них при отделке различных веществ в результате которого она приобретает упругость, эластичность, блеск, износостойкость называется _____

16. Отметьте знаком «+» все правильные варианты ответа (1 балл).

При изготовлении тканей применяются переплетения:

- а) шелковое;
- б) хлопчатобумажное;
- в) атласное;
- г) саржевое;
- д) шерстяное;
- е) полотняное.

Машиноведение

17. Отметьте знаком «+» все правильные варианты ответа (1 балл).

Выбор длины стежка при изготовлении швейного изделия зависит от:

- а) толщины нити;
- б) назначения строчки;
- в) толщины ткани;
- г) назначения швейного изделия;
- д) положения регулятора длины стежка.

18. Отметьте знаком «+» правильный вариант ответ (1 балл).

Для обработки застежки тесьмой «молния» применяется:

- а) линейка-направитель;
- б) лапка-запошиватель;
- в) односторонняя лапка;
- г) подъемная пластинка;
- д) лапка для шитья прямой строчкой.

19. Установите соответствие между неполадкой в работе швейной машины и ее причиной (1 балл):

| Неполадка | | Причина | |
|-----------|-------------------------|---------|------------------------------------|
| 1 | Тяжелый ход машины | А | Тупая игла |
| 2 | Выбивание нити из ткани | Б | Неправильная заправка верхней нити |
| 3 | Обрыв верхней нити | В | Длительное отсутствие смазки |

Ответ: 1 – _____, 2 – _____, 3 – _____

Технологии производства и обработки материалов (текстильных, пищевых и др.)

20. Отметьте знаком «+» правильный вариант ответа (1 балл).

Соединение машинным швом двух примерно одинаковых по размеру деталей называется:

- а) стачивание;
- б) втачивание;
- в) притачивание;
- г) обтачивание.

21. Отметьте знаком «+» правильный вариант ответа (1 балл).

Декатировка ткани перед раскроем проводится для того, чтобы:

- а) расправить замины на ткани;
- б) предотвратить усадку ткани в готовом изделии;
- в) закрепить окраску;
- г) выявить пороки ткани;
- д) оттянуть ткань по долевой нити.

22. Отметьте знаком «+» правильный вариант ответа (1 балл).

При приготовлении рыбы в духовом шкафу используют фольгу:

- а) чтобы рыба не подгорела;
- б) чтобы рыба оставалась сочной;
- в) чтобы не загрязнять духовой шкаф;
- г) чтобы сократить время приготовления.

23. Установите правильную последовательность разделки рыб с чешуей (судак, щука, окунь, карп и др.) (1 балл):

- 1. промыть;
- 2. очистить от чешуи;
- 3. вырезать спинной плавник;
- 4. выпотрошить;
- 5. разрезать на порционные куски.

24. Дополните (1 балл).

Жидкость, состоящая из смеси сырых яиц, молока или воды с добавлением соли, которая служит для улучшения прикрепления панировки к рыбному, мясному, овощному полуфабрикату называется _____

Художественная обработка материалов

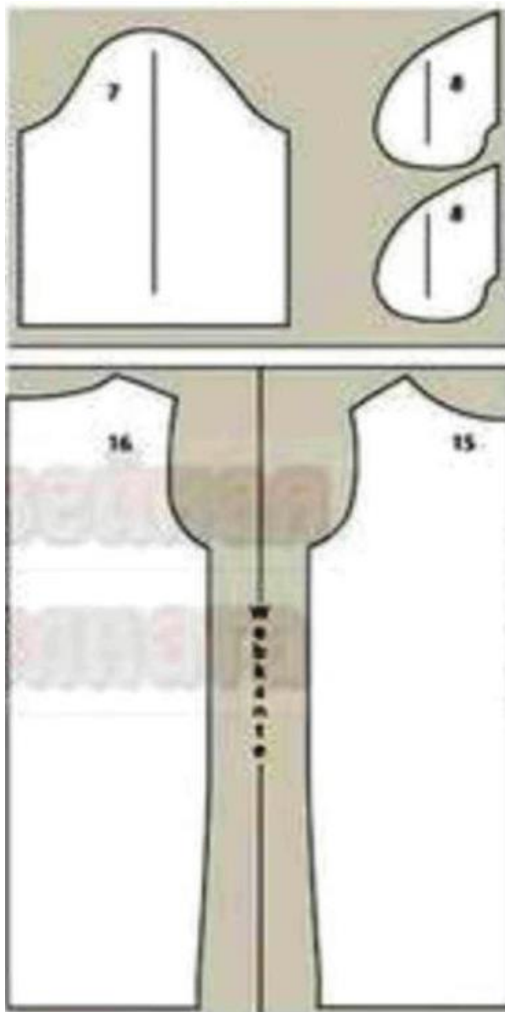
25. Отметьте знаком «+» правильный вариант ответа (1 балл).

Техника росписи тканей, при которой все формы рисунка имеют замкнутую контурную обводку резервирующим составом, называется:

- а) свободная роспись ткани;
- б) узелковый батик;
- в) холодный батик;
- г) горячий батик.

Творческое задание

Вам предложены детали кроя платья (10 баллов):



1. Выполните эскиз изделия, согласно деталям кроя (вид спереди и вид сзади). (3 балла)
2. Сделайте описание модели платья по эскизу. (2 балла)
3. Предложите вариант декоративной отделки платья. (2 балла)
4. Предложите ткани (или волокнистый состав) для этой модели платья. (1 балл)
5. Перечислите инструменты и оборудование, необходимые для изготовления данного изделия. (2 балла)